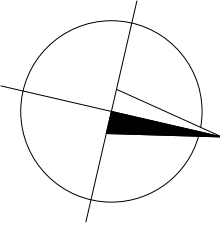
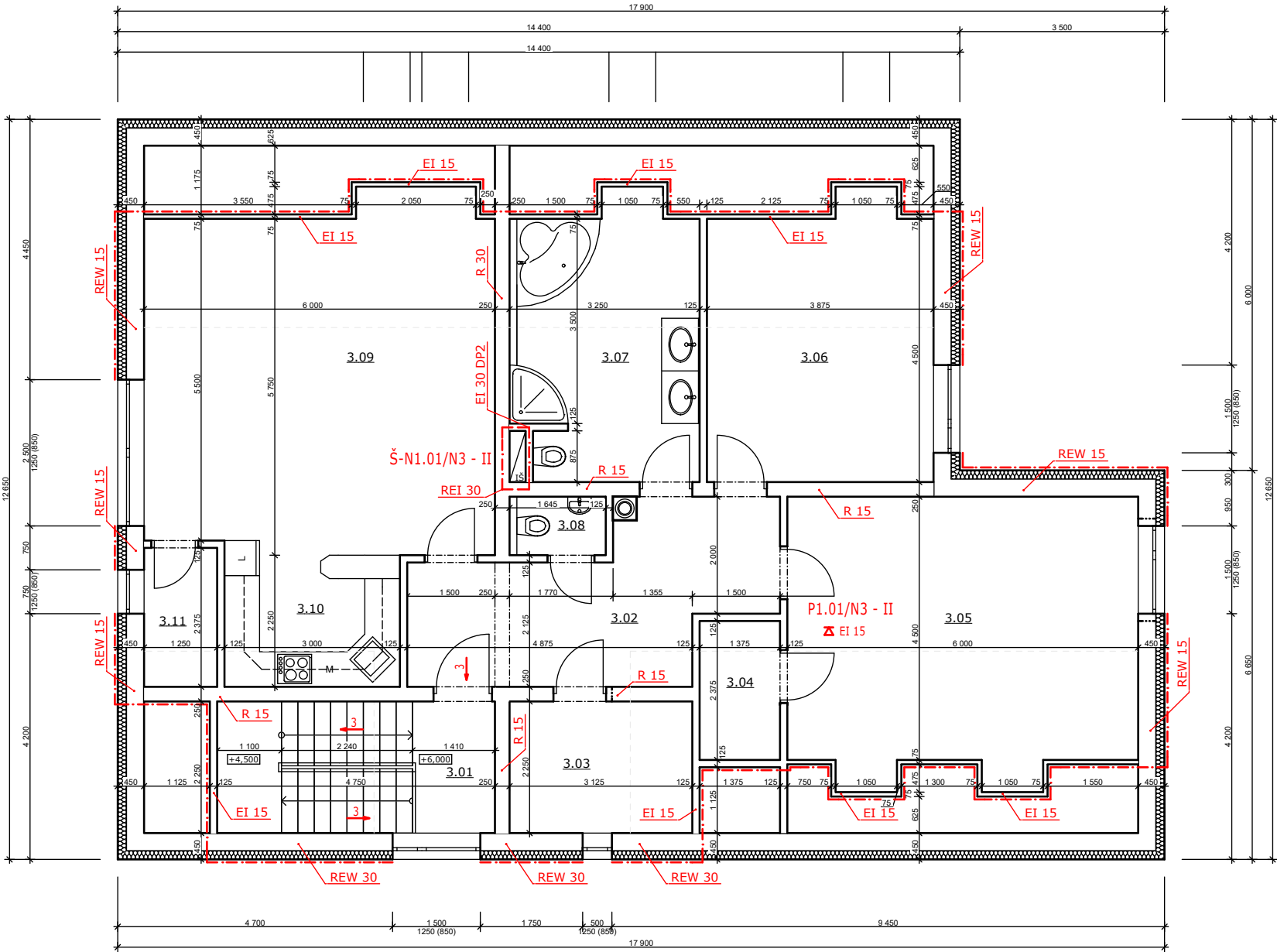


PŮDORYS 3NP - M 1:100

LEGENDA MÍSTNOSTÍ

Č.	NÁZEV MÍSTNOSTI	PLOCHA (m²)	PODLAHA
3.01	Schodiště	10,69	Keramická dlažba A3
3.02	Chodba	14,69	Keramická dlažba A5
3.03	Sklad	7,03	Keramická dlažba A5
3.04	Šatna	3,40	Laminátová D1
3.05	Ložnice	30,00	Laminátová D1
3.06	Pracovna	19,37	Laminátová D1
3.07	Koupelna	15,75	Keramická dlažba A4
3.08	WC	1,66	Keramická dlažba A4
3.09	Obývací pokoj + jídelna	36,00	Laminátová D1
3.10	Kuchyň	7,41	Keramická dlažba A4
3.11	Spíž	3,05	Keramická dlažba A5



0,000 = 409,25 m n.m., B.p.v. / SOUŘADNICOVÝ SYSTÉM S-JTSK

DRUH PRÁCE	BAKALÁŘSKÁ PRÁCE		 <div>VYSOKÉ UČENÍ TECHNICKÉ V BRNĚ FAKULTA STAVEBNÍ ÚSTAV POZEMNÍHO STAVITELSTVÍ</div>
VYPRACOVAL	Vlastimil Hladil		
VEDOUČÍ PRÁCE	doc. Ing. Ladislav Štěpánek, CSc.		
STAVEBNÍK	Vlastimil Hladil, Velká Roudka 56, 679 63 Velké Opatovice		
MÍSTO STAVBY	Velké Opatovice, k. ú. V. Opatovice, p. č. 1753/28, 1753/27		<div>FORMÁT</div> 2 A4
NÁZEV STAVBY	Rodinný dům s kadeřnictvím ve Velkých Opatovicích		
STAVEBNÍ OBJEKT	SO 01 RODINNÝ DŮM S KADEŘNICTVÍM		
ČÁST	D.1.3 POŽÁRNĚ BEZPEČNOSTNÍ ŘEŠENÍ		
OBSAH: PŮDORYS 3NP			<div>DATUM</div> 05/2016
			<div>STUPEŇ PD</div> DPS
			<div>MEŘITKO</div> 1:100
			<div>Č. VÝKRESU</div> D.1.3.05